

Del inglés se traduce como «*halo*», «*aureola*»

Este es el efecto que el motor quiere crear en la cochera, convirtiéndose también en una luminaria led de diseño.

HALO combina la utilidad de la automatización con aquella de la **iluminación**, de acuerdo con el sistema **Night Light System** creado por Key Automation.

La luminaria embellece el espacio de la cochera y permite al instalador conectar al mismo tiempo el automatismo y la iluminación por led.

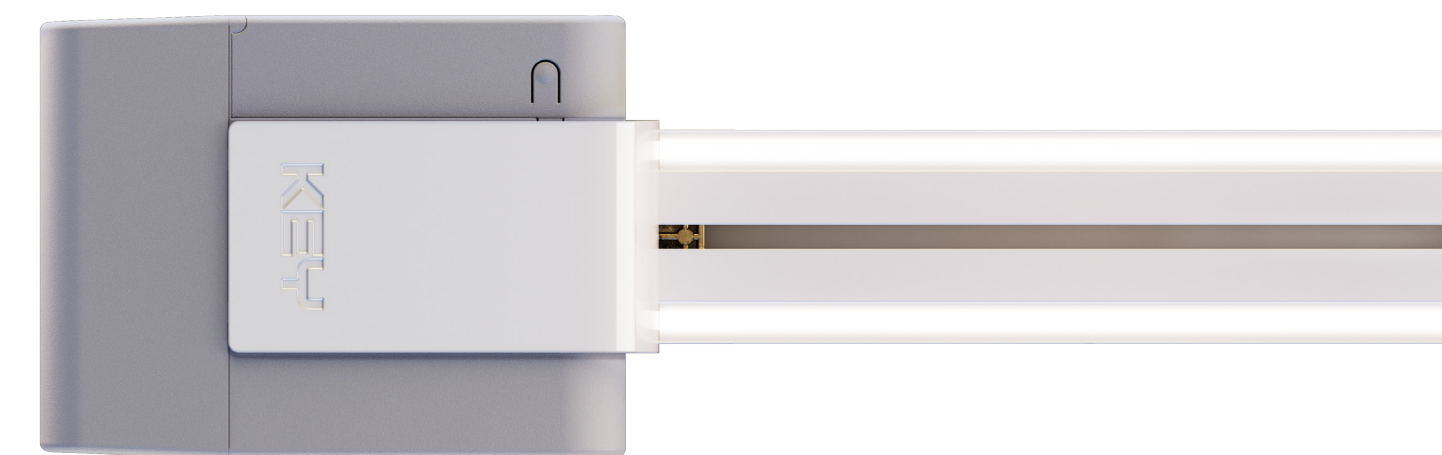
El corazón de la **innovación** también yace en la **tecnología**: es posible elegir entre la **instalación** clásica o **dos nuevas posiciones**: en el dintel y en el eje portamuelles.

Estas dos nuevas instalaciones permiten ahorrar tiempo en el montaje y cableado, y además convierten a la luminaria en la protagonista reduciendo el impacto visual del automatismo.

HALO aprovecha todas las ventajas de la plataforma «**IoT**» **KUBE**: programación con smartphone, aviso de posible desperfecto tanto al instalador como al usuario, servicio de asistencia a distancia por parte del instalador, apertura y cierre de la puerta mediante smartphone y gestión de los accesos por franjas horarias.



HALO



KEY AUTOMATION S.r.l.
Via Maucci 23, 30027
San Donà di Piave
VENEZIA - ITALY
T. +39 0421 307456
E. +39 0421 66698
info@keyautomation.it
www.keyautomation.it



ver el vídeo:



000LEAP0851REV.01

3 TIPOS DE MONTAJE

CLÁSICO

- con el cabezal en el centro del garaje

EN DINTEL

- todos los cables quedan en el dintel
- disminuye el tiempo de montaje
- disminuye el peso en voladizo en el centro del garaje

EN EJE PORTAMUELLES

- todos los cables quedan en el dintel
- refuerza el eje portamuelles garantizando una rigidez extra
- disminuye el tiempo de montaje
- disminuye el peso en voladizo en el centro del garaje

CARRO DE ARRASTRE

- introducido completamente en el perfil
- desbloqueo permanente con tirador con rearme manual
- predispuesto para desbloqueo desde afuera

- con tirador de cable metálico a fune metálica
- doble enganche simétrico para la conexión a la puerta
- permite tres tipos de montaje del automatismo

CABEZAL

- cabezal de perfil bajo (8 cm totales) con guía incorporada en el interior, para el montaje cerca del eje portamuelles
 - luz de cortesía de Led
 - tapa para acceder a la parte electrónica con apertura lateral
 - pulsador paso a paso externo (builder button)
 - motor eléctrico KEY 24Vdc de perfil bajo
- tamaños de motores: 700Nm y 1000Nm
 - kit de batería opcional
 - versión de bajo consumo: <0,5W en stand-by
 - versión rápida FAST LINE con velocidad hasta 20 cm/s
 - compatible con electrocerradura Key para puertas seccionales

GUÍA LED

- disponible con tracción por correa
- ilumina la cochera con una doble hilera de led de 3 m de largo por un total de 30W LED
- cubierta led de policarbonato derivado del sector de la iluminación
- bajo consumo gracias a

- la tecnología led
- guía de aluminio extruido recubierta con pintura en polvo RAL9010
- apertura de la guía diseñada para minimizar la visibilidad del carro de arrastre
- fijación en techo minimalista y elegante
- guía en una pieza única

GUÍA ESTÁNDAR

- perfil en C de acero disponible con tracción por correa
- longitud total 3 o 4 m

ELECTRÓNICA

- programación con dos pulsadores, con receptor KUBE PRO o con programador cableado DYL
- aviso de mantenimiento o desperfecto en la aplicación (con KUBE)
- modificación de parámetros a distancia (con KUBE)

- apertura de la puerta mediante smartphone (con KUBE)
- dip-switch para desconectar los dispositivos de seguridad (fotocélula + banda sensible)
- receptor integrado
- parte electrónica cubierta para protección contra daños accidentales

